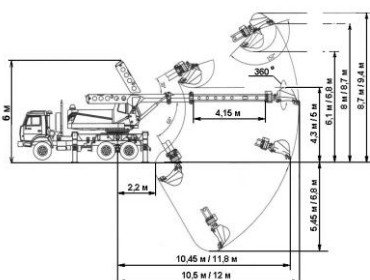




БАЗОВОЕ ШАССИ	МАЗ 6303/ МАЗ 631705 (ЕВРО 3)	КАМАЗ 65111 (ЕВРО 3)	УРАЛ-4320 (ЕВРО 3)
Колёсная формула	6 x 4/ 6 x 6	6 x 6	6 x 6
Двигатель шасси	ЯМЗ 236БЕ2/ 238ДЕ2	740.62 - 280	ЯМЗ 236 HE 3
Максимальная мощность двигателя шасси, кВт (л.с.)	176 (250)/ 233 (330)	206 (280)	169 (230)
Скорость движения экскаватора	60 км/ч	60 км/ч	60 км/ч
Габаритные размеры в транспортном положении, мм			
длина	8 700 / 10 300	9 300	9 800
высота	3 750 / 4 000	4 000	4 000
ширина	2 550	2 550	2 550
Полная масса, кг	21 870/25 400	22 300	22 000
Распределение полной массы по осям, кг			
передняя ось	6 790/7 000	5 600	6 200
задняя тележка	15 080/18 400	16 700	15 800



### ПАРАМЕТРЫ РАБОТЫ ЭКСКАВАТОРА

Радиус копания на уровне земли /с удлинителем стрелы 1,5 м, м.....	10,45/11,8
Максимальная глубина копания / с удлинителем стрелы 1,5 м, м.....	5,45/6,8
Минимальный радиус копания на уровне земли, м.....	2,2
Ход телескопической стрелы, м.....	4,15
Максимальная высота оборудования при копании / с удлинителем стрелы, м.....	8,7/9,4
Максимальная высота копания / с удлинителем стрелы 1,5 м, м.....	8/8,7
Максимальная высота выгрузки / с удлинителем стрелы 1,5 м, м.....	6,1/6,8
Минимальная высота выгрузки / с удлинителем стрелы 1,5 м, м.....	4,3/ 5
Угол поворота ковша.....	152°
Ротация ковша.....	360°

ГИДРОСИСТЕМА	EW-25-M1 S	EW-25-M1 R	EW-25-M1 L
Насосы	Два аксиально-поршневых насоса переменной производительности (регулируемые) «Пневмостроймашина»	Два аксиально-поршневых насоса переменной производительности (регулируемые) Bosch-Rexroth / Linde	Один аксиально-поршневой насос переменной производительности (регулируемый) Linde-LS
Максимальная подача насоса	2 x 110 л/мин	2 x 200 л / мин	290 л/мин
Максимальное давление в гидросистеме	28 МПа	28 МПа	28 МПа
Система маслоохлаждения	Система принудительного охлаждения масла с радиатором и гидроприводом вентилятора		
Основные гидрораспределители	Два гидрораспределителя Walvoil	Один семисекционный Bosch-Rexroth / Linde	Один пятисекционный Linde-LS
Механизм поворота платформы	Нерегулируемый аксиально-поршневой гидромотор Linde / Poclain		
Механизм ротации ковша	Два планетарных гидромотора с червячным редуктором		
Гидроцилиндры с демпферами	Comprotac		
Система очистки рабочей жидкости	Фильтр сливной Parker с электрическим индикатором загрязненности		
Насос системы управления	Нерегулируемый аксиально-поршневой насос «Пневмостроймашина»	Нерегулируемый шестеренчатый насос Bosch-Rexroth	Нерегулируемый шестеренчатый насос Parker
Максимальная подача насоса	26 л/мин	20 л/мин	34 л/мин
Давление управления	3,5 мпа	3,5 мпа	3,5 мпа

### ЭКСКАВАТОРНАЯ УСТАНОВКА

Двигатель установки.....	Д-245.9
Мощность двигателя установки, кВт (л.с.).....	100(136)
Мощность гидронасосной установки, кВт (л.с.)..	55 (77)
Давление в гидросистеме, МПа.....	28
Удельный расход топлива при экскавации грунта, г/кВт ч .....	245

### КАБИНА и РАБОЧЕЕ МЕСТО ОПЕРАТОРА

- Кабина установлена на 4-х опорной пневмоподвеске. Подвеска кабины снижает уровень вибрации и шума.
- Для доступа в кабину и на платформу предусмотрена длинная подножка, которая делает вход и выход из кабины удобным и безопасным.
- Округлое лобовое стекло открывает обзорность рабочей зоны в пределах от 53 до 40 градусов.
- Лобовое стекло сдвигается вверх и фиксируется под крышей.
- Предусмотрен солнцезащитный козырек
- Гидравлические блоки сервоуправления (джойстики) «Bosch-Rexroth»
- Приборная панель вынесена и размещена в максимально удобной для работы зоне.
- Для приборной панели разработан новый комбинированный блок, в котором тахометр совмещен с датчиками температуры, указателями давления масла, расхода топлива, напряжения в бортовой сети. Это позволяет оператору сократить время на контроль за показаниями приборов.
- Поддресоренное сидение оператора имеет регулировку в вертикальном и горизонтальном направлениях
- Система поддержания микроклимата состоит из вентилятора, автономного дизельного отопителя или кондиционера
- Имеются дополнительные опции для комфорта оператора – полка, закрывающийся отсек, подстаканник